

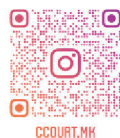


Follow Me!



Instagram

はじめました!!



デイサービスセンター リハコートあおやま

〒020-0133
岩手県盛岡市青山1丁目2-13

■デイサービスセンター
リハコートあおやま
TEL 019-613-7120
FAX 019-613-7140

■居宅介護支援事業所
ケアコートもりあか
TEL 019-613-2112
FAX 019-613-2114

■訪問看護ステーション
ケアコートもりあか
TEL 019-613-2166
FAX 019-613-2114



アクセス

JR「盛岡駅」駅前バス乗り場9番「南青山町線」の「滝沢営業所行」または「滝沢市役所行」に乗車し「青山一丁目」で下車 徒歩1分（盛岡駅からの所要時間15～20分）

いわて銀河鉄道「青山駅」青山駅西口より天昌寺方面に向かって徒歩5分



デイサービスセンター
リハコートあおやま

リハコートあおやま紹介

◆ 午前と午後 各3時間 各30名

◆ 短時間集中のトレーニング提供



食事無

入浴無

午前の部 ~9:30 10:30 10:50~12:20 12:30~

午後の部 ~13:30 14:30 14:50~16:20 16:30~



◆ 理学療法士と作業療法士(専従)

◆ 利用者全員に個別機能訓練

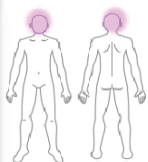
リハビリ特化型

半日型デイサービス

◆ 介護予防・健康増進のため情報発信施設

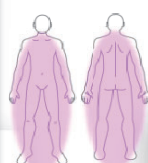
◆ 地域住民の交流の場

リハビリ機器紹介



コグエボ (CogEvo)

脳リハから生まれた
認知機能別トレーニングツール



リカンベントバイク

身体機能の維持や向上
ケガや病気のリハビリに最適



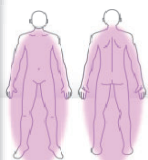
ニューステップ

有酸素トレーニング、筋力トレーニングが行える全
身運動機器



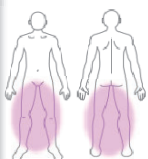
フィジオパック (温熱療法)

筋緊張をゆるめ血流を改善
痛みを起こす物質を排出し痛みを緩和



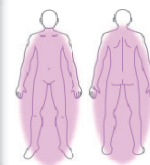
干渉電流型低周波治療器

干渉波と呼ばれる治療電流を起こす
血行改善・鎮痛効果



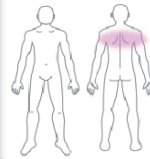
メドマー

ソフトな空気のカで足先から太ももまで
揉みほぐすマッサージ器



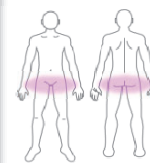
InBody270

体を構成する基本成分（体水分、タンパク質、
など）を分析し、人体成分の過不足を評価



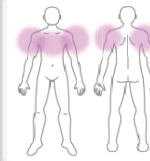
ローイングMF

姿勢の改善
肩甲骨周囲の可動性と安定性向上



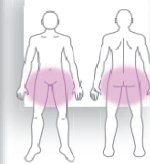
レッグエクステンション

起立・歩行の安定
股関節周囲の可動性と安定性向上



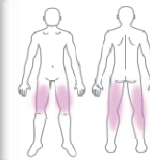
チェストプレス

身体を与える動作
肩関節・胸郭の可動性と安定性改善



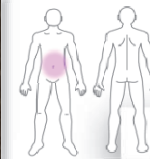
ヒップアブダクション

歩行の安定性向上
関節周囲の可動性と安定性向上



水平レッグプレス

起立・着席動作の改善
足・膝・股関節周辺の安定性向上



トーソフレクション

起立・着席動作の改善

料金表

デイサービスセンター
事業所番号：0370107740

通所介護

【通所介護費】

通常規模型通所介護費	(単位数)
要介護1	368 単位/日
要介護2	421 単位/日
要介護3	477 単位/日
要介護4	530 単位/日
要介護5	585 単位/日

【その他加算】

項目	(単位数)
サービス提供体制強化加算Ⅰ	22 単位/日
生活機能向上連携加算Ⅱ 2	100 単位/月
個別機能訓練加算Ⅰ 2	85 単位/日
個別機能訓練加算Ⅱ	20 単位/月
科学的介護推進体制加算	40 単位/月
送迎減算	-47単位/単位
介護職員処遇改善加算Ⅰ	所定単位数の59/1,000加算/月
介護職員特定処遇改善加算Ⅰ	所定単位数の12/1,000加算/月
その他(創作活動費)	実費相当額

リハコートあおやま

介護予防・日常生活支援

【介護予防・日常生活支援総合事業第一号事業】

総合事業	(単位数)
事業対象者 要支援1	① 384単位/回 ※ひと月の中で4回まで
	② 1,672単位/月 ※ひと月の定額もしくはひと月の中で5回以上のサービス
要支援2	① 395単位/回 ※ひと月の中で全部で5～8回まで
	② 3,428単位/月 ※ひと月の定額もしくはひと月の中で9回以上のサービス

【その他加算】

項目	(単位数)
生活機能向上連携加算Ⅱ 2	100単位/月
運動器機能向上加算	225単位/月
サービス提供体制強化加算Ⅰ (事業対象者・要支援1)	88単位/月
サービス提供体制強化加算Ⅱ (要支援2)	176単位/月
科学的介護推進体制加算	40単位/月
介護職員処遇改善加算(Ⅰ)	所定単位数の59/1,000加算/月
介護職員特定処遇改善加算(Ⅰ)	所定単位数の12/1,000加算/月
その他(創作活動費)	実費相当額